

Arbeitsaufträge für den Zeitraum der Schulschließungen an der Johannes Gutenberg Schule

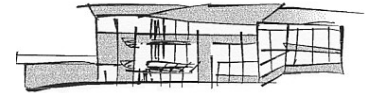
Klasse: 6.2

Zeitraum 23.03.20 – 30.03.20

Fächer	Erledigt am	Elternkontrolle	Lösungen überprüft am
Mathematik Alle benötigten Informationen dazu findest du auf dem Arbeitsblatt. Alle Aufträge bearbeitest du auf Blockblätter in einem Schnellhefter. Die verpflichtende Abgabe ist nach den Osterferien. Eine Bewertung ist ebenfalls in der Datei vorhanden. Diese wird von deinem Fachlehrer ausgefüllt.			
Deutsch Thema: Satzglieder Buch S. 258 Nr.2 S.259 Nr. 1,2 S.260 Nr.1 S.262 Nr. 1,2,3 S.266 Nr. 1,2 S.267 Nr. 6 Arbeitsheft S. 62 Nr.1 S.64 Nr. 1 S.66/67 Nr.1 S.68 Nr. 2 S.69			

<p>Blaue Merkkästchen auf den Seiten 62, 64,66 ins Merkheft eintragen</p> <p>Thema: Gruselgeschichten</p> <p>Buch S.178/179 Nr.2 S.180 Nr.3,4 S.181 Nr.5,6</p> <p>Gelbes Merkkästchen S.181 ins Merkheft eintragen</p>			
Englisch			
Siehe Arbeitsblatt			

Die Lösungen werden jeweils eine Woche nach Veröffentlichung der Arbeitsaufträge den Schülerinnen und Schülern auf der Homepage der Schule zur Verfügung gestellt.



Portfolio „Geometrische Körper“

Arbeitsauftrag bis nach den Osterferien 2020

Wähle einen der folgenden **geometrischen Körper** aus und gestalte dazu ein Portfolio!

Würfel, Quader, Zylinder, Prisma (Dreiecksprisma, Sechseckprisma, Achteckprisma),
Pyramide (Dreieckspyramide, Viereckpyramide), Kugel, Kegel

1. Gestalte ein **Deckblatt** für deinen Portfolio-Schnellhefter (passend zu deinem geometrischen Körper)!
2. Entwerfe einen **Steckbrief** für deinen gewählten Körper. Lege dazu folgende Tabelle an:

Name des Körpers	
Anzahl der Flächen	
Anzahl der Ecken	
Aus diesen Flächen ist er aufgebaut	
Abbildung, Foto oder Zeichnung	

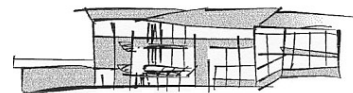
3. Zeichne zu deinem geometrischen Körper zwei verschiedene **Körpernetze**. Wenn möglich solltest du ein Körpernetz auf unliniertem Papier zeichnen.
4. **Bastle** deinen **Körper** anhand des entworfenen Körpernetzes.
5. Zeichne ein **Schrägbild** des Körpers. Zeichne möglichst auf unliniertem Papier.
6. Wo findest du deinen gewählten Körper im Alltag? **Fotografiere** den Körper (ca. 5 Fotos) und drucke die Fotos aus. Diese sollten **verschiedene Möglichkeiten** zeigen, wo es diese Körperform im Alltag gibt.
7. Verfasse ein **Inhaltsverzeichnis** und ordne es vor alle anderen Blätter.

Natürlich kannst du zusätzliche Aufträge erfüllen, die zum Unterrichtsthema passen.

Wichtige Hinweise:

Informationen zu den Aufgaben 3, 4 und 5 findest du im Mathebuch S. 107 bis 110. Es macht Sinn, wenn du zunächst einige Aufgaben von diesen Seiten in deinem Hausheft löst und dich erst dann an die Aufgaben des Portfolios wagst. Auch im Arbeitsheft findest du ein paar Aufgaben zu diesem Thema: S. 45 + 46

Du darfst natürlich auch gerne im Internet zu diesen Themen recherchieren.



Bewertung deines Portfolios

Fach: Mathematik **Thema:** Geometrische Körper : GLN : KLN

Name: _____ **Klasse:** _____ **Datum:** _____

	Punkte
1. Deckblatt	___ / 5
2. Inhaltsverzeichnis	___ / 5
3. Steckbrief	___ / 5
4. Körpernetze	___ / 8
5. gebastelter Körper	___ / 5
6. Schrägbild	___ / 7
7. Fotos	___ / 5
<u>So habe ich während der Erstellung des Portfolios gearbeitet:</u>	
- Lernbericht in der richtigen Reihenfolge eingehftet.	___ / 2
- sauber und ordentlich gearbeitet.	___ / 2
Summe	___ / 44
Note:	

<u>Unterschrift eines Erziehungsberechtigten:</u>	

Arbeitsaufträge Englisch Klasse 6.2

Liebe Schülerinnen und Schüler,

folgende Aufgaben sind in dieser Woche zu bearbeiten:

Alle Vokabeln der Unit 1, die noch nicht ins Vokabelheft eingetragen wurden, sind dort einzutragen und zu lernen. Um die Aussprache zu erlernen, empfehle ich <https://de.pons.com/>. Hier kann man die Wörter eingeben und sich die Aussprache anhören. Grundsätzlich sind alle Vokabeln, und die Vokabeln der Unit 1 im Besonderen, zu lernen, da sie für die nächste Arbeit gebraucht werden. Ebenso sind die unregelmäßigen Verbformen des Simple Past, soweit bekannt, zu wiederholen und zu lernen.

Im Wordmaster sind alle Aufgaben der Unit 1 zu bearbeiten, die noch nicht bearbeitet wurden.

Im Workbook sind die Seiten 11-13 zu bearbeiten.

Im Buch soll die Schreibkompetenz gefördert werden. Dazu sind auf Seite 19 Nr. 5, Seite 21 Nr 1,2, 3a)b), Seite 25 Nr. 5, S. 26 Nr. 7 und Seite 27 Nr. 8 zu bearbeiten.

Bei Fragen könnt ihr euch jederzeit per Mail c.lauer@jgs-schwalbach.de oder telefonisch melden (siehe Mail an Eltern).

Bleibt gesund!